

va-Q-Tcon³

Produktdatenblatt

Allgemeine Informationen

- Zusammenarbeit mit F. Hoffmann-La Roche Ltd. / Schweiz
- eine absolute Hochleistungs-Thermoverpackung, besonderes für klinische Studien für +2 °C ... +8 °C.
- Ganzjahres-Packanordnung und sehr einfacher Aufbau des Containers (fehlersicher)
- offizielle Validierung für sehr strenge Sommer- und Winterprofile
- Aufbau (von Außen nach Innen)
 - Neopor-Schaum graue Box
 - 6 Stk. Vakuumisolationspaneele (alle Seiten)
 - 6 Stk. va-Q-accus mit spezieller Form (Wärmespeicherplatte)
- sowohl als Ein- und Mehrwegbox erhältlich



Abmessungen und Gewicht

- va-Q-Tcon³ 8 (Einweg)
 - Artikel-Nr.: BC000024
 - außen: 400 mm x 400 mm x 440 mm (h)
 - innen: 200 mm x 200 mm x 195 mm (h)
(Product volume)
 - Gesamtgewicht (ohne Zuladung): 9 kg
- va-Q-Tcon³ 12 (Einweg)
 - Artikel-Nr.: BC000025
 - außen: 500 mm x 405 mm x 440 mm (h)
 - innen: 300 mm x 200 mm x 195 mm (h)
(Product volume)
 - Gesamtgewicht (ohne Zuladung): 13 kg
- va-Q-Tcon³ 24 (Einweg)
 - Artikel-Nr.: BC000026
 - außen: 600 mm x 500 mm x 440 mm (h)
 - innen: 400 mm x 305 mm x 195 mm (h)
(Product volume)
 - Gesamtgewicht (ohne Zuladung): 19 kg
- va-Q-Tcon³ 24 longlife (Mehrweg)
 - Artikel-Nr.: BC000027
 - außen: 590 mm x 500 mm x 440 mm (h)
 - innen: 400 mm x 305 mm x 195 mm (h)
(Product volume)
 - Gesamtgewicht (ohne Zuladung): 27 kg

Optionen

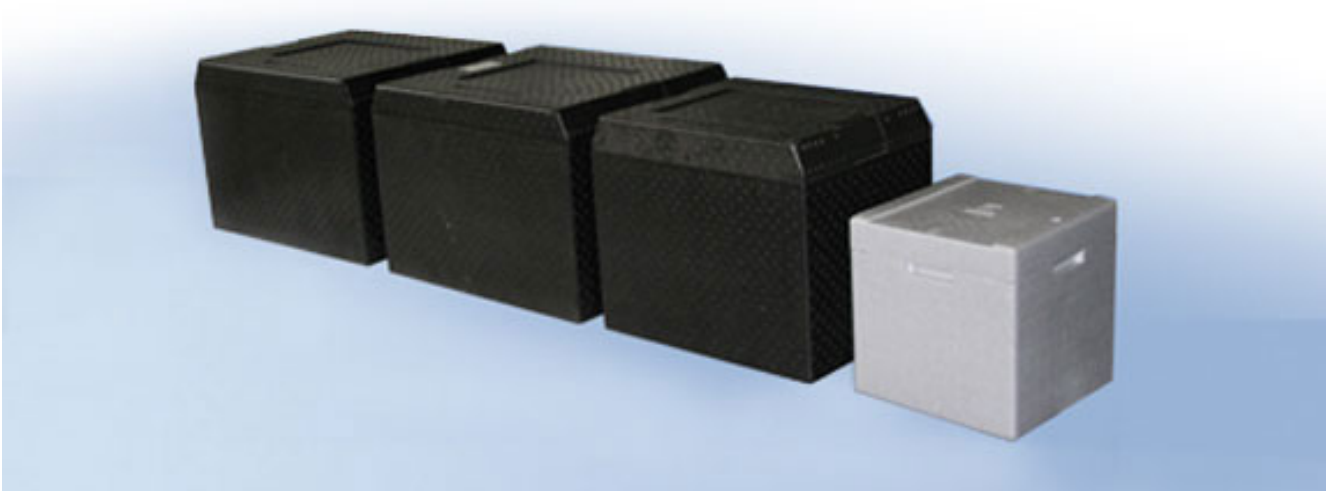
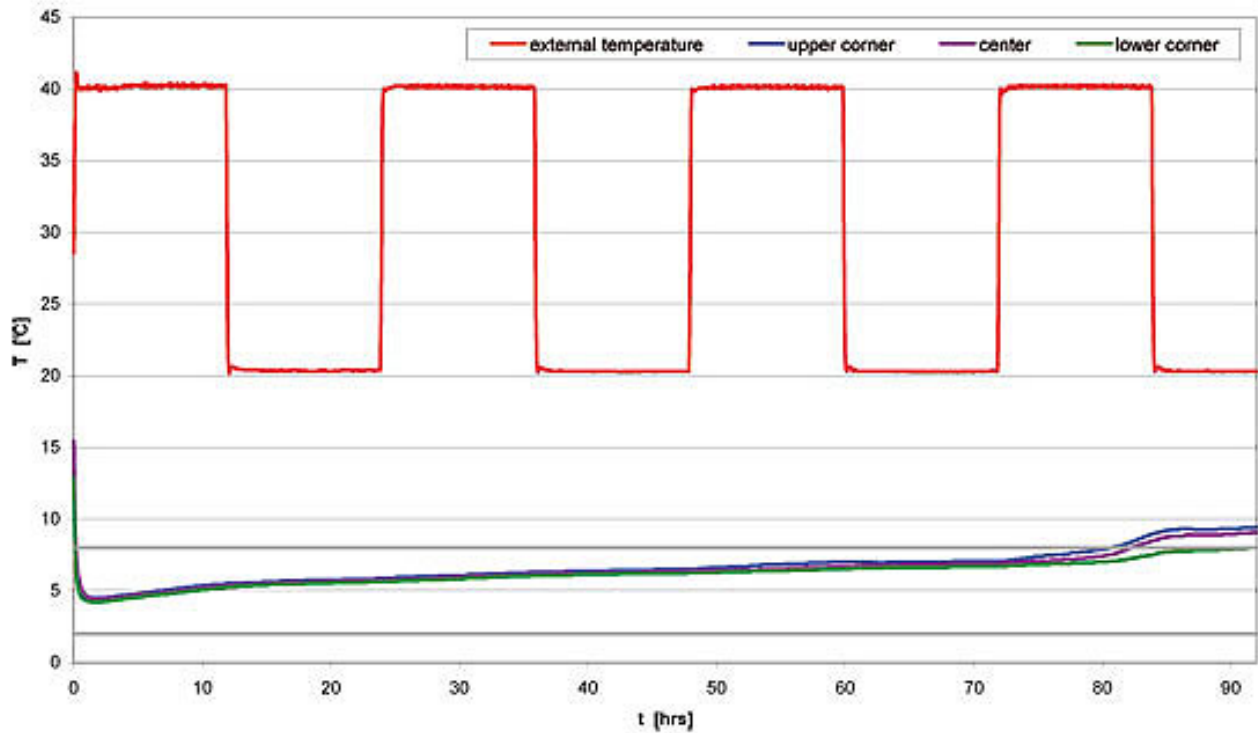
- va-Q-accus für verschiedene Temperaturbereiche: -21 °C und +15 °C ... +25 °C

Einsatzbereiche

- Langstreckentransport von temperatursensitiven Gütern: Medizin, Pharmazie, Biotechnologie, insbesondere gut verwendbar für klinische Studien

Anwendungsbeispiel

- Außentemperatur: Bereich von +20 °C ... +40 °C (Durchschnittlich +30 °C)
- Temperaturbereich im Inneren: +2 °C ... +8 °C
- Inhalt: 6 Stück vorgekühlte va-Q-accus
- Leistung: Über drei Tage passive Kühlung im Bereich +2 °C ... +8 °C



va-Q-Tcon³ longlife (Multi-use), va-Q-Tcon³ 24 (Single-use), va-Q-Tcon³ 12 (Single-use) und va-Q-Tcon³ 8 (Single-use) (links nach rechts)